



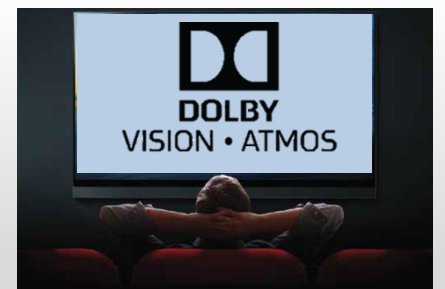
Processeur α9 Gen 2

La nouvelle génération du processeur le plus puissant jamais conçu par LG pour des performances visuelles et sonores incroyables. La qualité d'image est optimisée : les couleurs sont plus riches et les scènes plus détaillées.



Barre de son intégrée

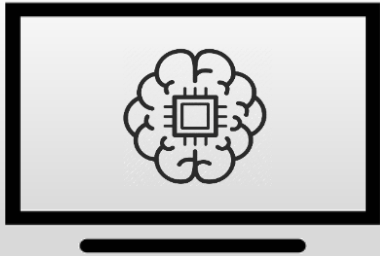
La discrète barre de son permet de renforcer l'effet surround du Dolby Atmos pour une immersion encore plus grande. Elle délivre un son 4.2 en 60W pour offrir une qualité sonore exceptionnelle.



Dolby Vision

Grâce à la compatibilité aux formats Dolby Vision et Dolby Atmos, vivez l'expérience cinéma directement à la maison avec une qualité d'image et de son inégalée pour une immersion totale.

Ces caractéristiques sont soumises à titre indicatif et peuvent, dans un souci d'amélioration, être modifiées sans préavis. Pièces détachées indispensables à l'utilisation du produit disponibles 2 ans à compter de la date d'achat du client final.



AI Picture

Conçu à partir d'une vaste base de données de millions points, l'algorithme de Deep Learning permet de reconnaître la source de l'image afin de l'optimiser grâce à l'Intelligence Artificielle. Le traitement de l'image est donc spécialement adapté en fonction de la qualité du contenu.



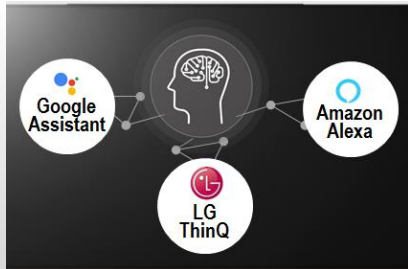
AI Sound

Transforme un son 2.0 en un son surround virtuel 5.1 pour une meilleure immersion sonore. Le processeur optimise la sortie du son en fonction du type de contenu : clarté des voix pour le JT télévisé, amplification des effets sonores pour les films...



AI Brightness

Le TV utilise le capteur de lumière ambiante pour mesurer les niveaux d'éclairage de la pièce afin d'ajuster automatiquement la luminosité de l'écran. Les images HDR sont plus dynamiques et plus détaillées même dans une pièce très lumineuse.



Intelligences Artificielles

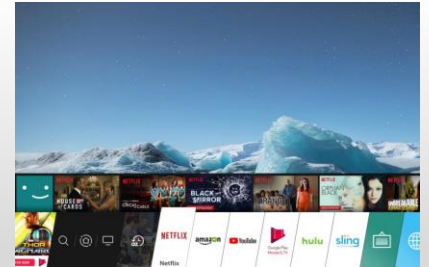
Les smart TV LG intègrent 3 Intelligences Artificielles :
 - ThinQ pour vous simplifier la navigation et le paramétrage de votre TV au quotidien via la reconnaissance vocale.
 - Google Assistant et Amazon Alexa* pour faire des recherches encore plus poussées et contrôler vos objets domotiques compatibles.

**Disponible courant 2019*



Magic Remote

La Magic Remote dispose d'un système de pointeur et une molette pour naviguer dans votre TV aussi simplement qu'avec une souris. La navigation en est grandement facilitée. Le micro intégré permet de bénéficier de toutes les fonctions de reconnaissance vocale.



webOS 4.5

Spécialement conçu pour les TVs, webOS 4.5 offre une expérience de navigation totalement optimisée. Fluide, rapide et puissant, tout devient plus pratique grâce à webOS. Accédez à tous vos contenus avec les applications comme Netflix, Amazon Prime Video, Rakuten, RMC Sport, Bein Sport, Spotify, Molotov...



WISA Sound

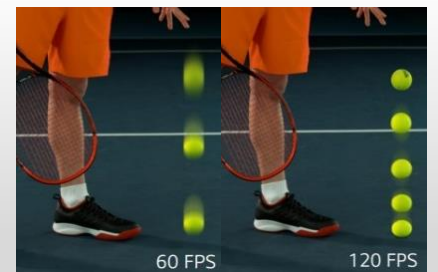
Bénéficiez d'un vrai système home cinéma sans fil (jusqu'à 5.1) sans matériel encombrant (amplificateur). Nécessite un dongle et des enceintes compatibles (non inclus avec le TV). Améliore également la latence par rapport aux autres systèmes d'enceintes sans fil.

HDMI 2.1
HIGH-DEFINITION MULTIMEDIA INTERFACE



HDMI 2.1

La norme HDMI 2.1 supporte une bande passante maximale de 48 Gb/s, soit 2,6 fois plus que le HDMI 2.0 qui se limite à 18 Gb/s. Cette bande passante permet de transporter des flux vidéos 4K à 120 Hz et de laisser transiter des sons non compressés via l'HDMI eARC.



HFR

Les contenus HFR (High Frame Rate) offrent des mouvements plus fluides et plus nets grâce à l'affichage d'images pouvant aller jusqu'à 120 images par seconde. Le rendu est bien meilleur, notamment pour les contenus comme le sport. (Nécessite une source compatible).

Sans oublier

VRR et ALLM, Compatibilité Apple Airplay 2 et Homekit (par MAJ courant 2019), Bluetooth 5.0, Prise casque, Home Dashboard LG, Mini Browser LG et plus encore...

Ces caractéristiques sont soumises à titre indicatif et peuvent, dans un soucis d'amélioration, être modifiées sans préavis. Pièces détachées indispensables à l'utilisation du produit disponibles 2 ans à compter de la date d'achat du client final.

LG OLED TV

OLED65E9PLA.AEU



| IMAGE | | FORMATS RECONNUS | |
|--|--------------------------------|--|--|
| CATEGORIE | OLED 4K UHD | Audio | AC4, AC3(Dolby Digital), EAC3, HE-AAC, AAC, MP2, MP3, PCM, DTS, DTS-HD, DTS Express, WMA, apt-X (Refer to manual) |
| Taille de l'écran en pouces (cm) | 65" (164cm) | Vidéos | VC-1 Advanced Profile (except WMVA); Xvid(except 3 warp-point GMC), H.264/AVC, Motion Jpeg, H.265/HEVC, MPEG-2, MPEG-4, VP8, VP9, MPEG-1, RV30, RV40 |
| Définition | 3840*2160 (4K UHD) | Compatibilité SHVC | Oui (4K@60p, 10bit) |
| Technologie écran | OLED | Compatibilité HEVC | Oui (4K@120P,10 Bit) |
| Gestion de la lumière | Pixels Auto-émisifs | Compatibilité VP9 | Oui (4K@60P, 10bit) |
| Processeur Vidéo | α9 Gen 2 Intelligent Processor | CONFORT | |
| Upscaler | 4K Upscaler | Verrouillage parental | Oui |
| Deep Learning Picture (Amélioration de l'image en fonction du contenu) | Oui | Guide électronique des programmes (EPG) | Oui |
| AI Brightness (Ajustement de l'image en fonction de la lumière ambiante) | Oui | Télétexte | Oui (2000 / pages) |
| Réduction du bruit | Oui, en 4 étapes | Sous-titres | Oui |
| Précision des couleurs | True Color Accuracy Pro | CONNECTIVITÉ | |
| Object Depth Enhancer (Amélioration de la profondeur de champ) | Oui | Entrées HDMI (Arrière/Côté) | 1 (Arrière) / 3 (Côté) |
| Profondeur des noirs | Infinite Contrast | Norme HDMI | HDMI 2.1 |
| Espace Colorimétrique Etendu (WCG) | Perfect Color | ARC (Audio Return Channel) | Oui (HDMI 2) |
| Billion Rich Color | Oui | Norme ARC | eARC |
| Ultra Luminance | Ultra Luminance Pro | Port USB (Arrière/Côté) | 2 (Arrière) / 1 (Côté) |
| HDR | 4K Cinema HDR | Port Ci+ | Ci+ 1.4 |
| Compatibilité HDR10 | Oui | Prise antenne | 2 (Arrière, RF/Sat) |
| Compatibilité HDR HLG | Oui | Entrée composite (AV) | Non |
| Compatibilité HDR Dolby Vision | Oui | Entrée composite (Y/Pb/Pr) + Audio | Oui |
| Compatibilité Advanced HDR by Technicolor | Oui | Entrée Péritel | Non |
| Upscaler HDR | Oui | Sortie audio numérique optique | Oui |
| Dynamic Tone Mapping | HDR Dynamic Tone Mapping Pro | Sortie casque / Jack 3.5 mm | Oui |
| 3D | Non | Bluetooth | Oui (V5.0) |
| VRR (Variable Refresh Rate) | Oui | Port Ethernet RJ45 (LAN) | Oui |
| ALLM (Auto Low Latency Mode) | Oui | Port RS-232C (Control / SVC) | Non |
| 4K HFR (120 IPS) | Oui (HDMI & USB) | Wifi (type) | Oui (802.11ac) |
| DESIGN | | Compatibilité WiSA Speakers | Oui |
| Design | Picture On Glass | CARACTERISTIQUES AUDIO | |
| Cadre | 4 Cinema Screen | Surround Mode | Dolby Surround / OLED Surround |
| Type de pied | Pied Invisible | Puissance Audio (WF : Caisson Basses) | 60W (4 x 10W / WF : 20W) |
| SMART TV | | Système d'enceintes | 4.2 ch |
| Smart TV | Oui | Barre de son intégrée | Oui |
| Plateforme Smart TV | webOS 4.5 | Compatible Enceinte et Casque bluetooth | Oui |
| Processeur Smart TV | Quad | LG Sound Sync Wireless (connexion audio sans-fil) | Oui |
| Intelligence Artificielle | | Bluetooth Audio Playback | Oui |
| ThinQ | Oui | Paramétrage automatique audio (one touch sound tuning) | Oui |
| Google Assistant | Oui | Son simultané TV/Casque | Oui (via sortie Optique ou Prise Casque) |
| Amazon Alexa | Oui (Via MAJ courant 2019) | TECHNOLOGIES | |
| Home Dashboard | Oui | Décodeur Dolby Atmos | Oui |
| Compatibilité LG Smart Speaker WK7, WK9 | Oui | Décodeur DTS | Oui |
| Compatibilité Apple Airplay2 | Oui (Via MAJ courant 2019) | DTS Virtual X | Non |
| Compatibilité Miracast / WIDI | Oui | AI Sound | Oui |
| Fonctionnalités | | Amplification des voix (Clear Voice) | Clear Voice III |
| Navigateur internet | Oui | ASC Adaptive Sound Control (mode sonore automatique) | Non |
| 360 VR | Oui | ACCESSOIRES | |
| Quick Access (Raccourci télécommande) | Oui | ACCESSOIRES INCLUS | |
| Music Player | Oui | Télécommande | Oui (Magic Remote Incline) |
| Mode Galerie | Oui | Accroche Murale Incline | Non |
| Application Smartphone | Oui | ACCESSOIRES EN OPTION | |
| My Channels (Mes chaînes favorites) | Oui | Accroche Murale LG | OLW480B |
| LG Content Store (catalogue d'applications) | Oui | Compatible VESA | 300 / 200 |
| Multi-view (PAP) | Oui | ECO | |
| Usage avec Magic Remote | Oui (Magic Remote Incline) | Consommation IEC 62087 ed2 marche/veille | 137 / 0,5 W |
| Intelligent voice recognition | Oui | Consommation annuel en marche | 190 kWh/annuel |
| Télécommande Universelle | Oui | Alimentation | AC 100-240V 50-60Hz |
| FONCTIONS MULTIMEDIA | | Classe énergétique (de A+++ à E) | A |
| Network File Browser | Oui | ErP Tier 1 / Tier 2 | 516 / 413 |
| Compatibilité Simplink (HDMI CEC) | Oui | Quantité de mercure | 0 mg |
| Compatibilité clavier/souris/manette USB | Oui | Présence de plomb | Oui |
| Enregistrement via HDD externe | Oui | INFORMATIONS COMPLEMENTAIRES | |
| Timeshift (contrôle du direct) | Oui | Poids TV sans pied | 20,8Kg |
| Double Tuner | Non | Poids TV avec pied | 33,6Kg |
| Mode Hotel | Oui | Poids TV dans carton | 43Kg |
| RECEPTION | | Dimensions TV sans pied (LxlxH) | 1447 / 50,3 / 877 mm |
| Tuner | DVB-T2/C/S2 | Dimensions TV avec pied (LxlxH) | 1447 / 220 / 877 mm |
| HbbTV | Oui | Dimensions du carton (LxlxH) | 1600 / 228 / 1000 mm |
| Canal Ready | Oui (CI+) | Gencod EAN | 8806098384570 |
| Certifié Fransat | Oui (CI+) | | |

Ces caractéristiques sont soumises à titre indicatif et peuvent, dans un souci d'amélioration, être modifiées sans préavis.
Pièces détachées indispensables à l'utilisation du produit disponibles 2 ans à compter de la date d'achat du client final.