



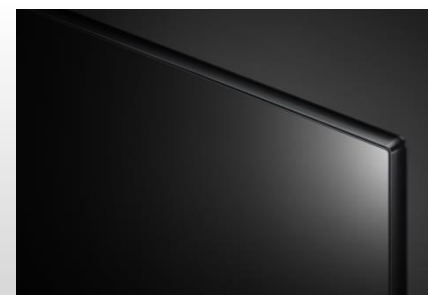
Technologie NanoCell

Les écrans NanoCell sont dotés de nanoparticules directement intégrées dans la dalle. Ces nanoparticules absorbent la lumière non nécessaire pour améliorer la richesse et la précision des couleurs.



Processeur α7 Gen 2

Développé par LG, le processeur α7 est le cerveau de TV. La qualité d'image est optimisée : les couleurs sont plus riches et les scènes plus détaillées.

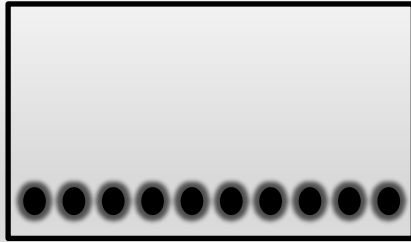


3 Side Cinema Screen

Avec un seul bord en bas de l'écran, profitez d'un TV avec un design très épuré pour une immersion dans l'image toujours plus grande.

Ces caractéristiques sont soumises à titre indicatif et peuvent, dans un souci d'amélioration, être modifiées sans préavis.
Pièces détachées indispensables à l'utilisation du produit disponibles 2 ans à compter de la date d'achat du client final.

Edge LED Local Dimming



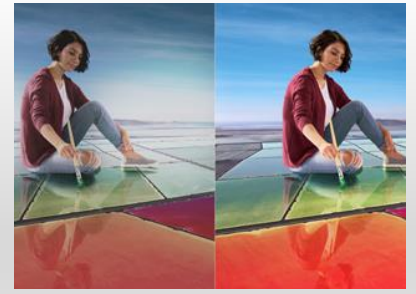
Edge LED Local Dimming

Avec un contrôle amélioré des zones de rétro-éclairage, profitez d'images plus contrastées et d'un design plus fin.



Dolby Atmos

La meilleure expérience sonore avec votre téléviseur. Profitez d'un son cinéma dans votre salon.



Dolby Vision

C'est le format HDR le plus avancé. Pour une qualité d'image saisissante avec une luminosité spectaculaire et des couleurs incroyables.



AI Picture

Conçu à partir d'une vaste base de données de millions de points, l'algorithme de Deep Learning permet de reconnaître la source de l'image afin de l'optimiser grâce à l'Intelligence Artificielle. Le traitement de l'image est donc spécialement adapté en fonction de la qualité du contenu.



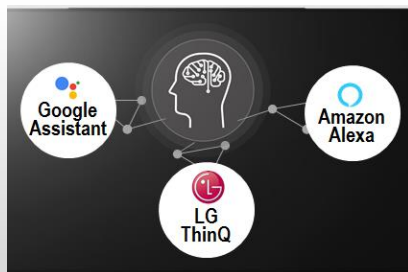
AI Sound

Transforme un son 2.0 en un son surround virtuel 5.1 pour une meilleure immersion sonore. Le processeur optimise la sortie du son en fonction du type de contenu : clarté des voix pour le JT télévisé, amplification des effets sonores pour les films...



AI Brightness

Le TV utilise le capteur de lumière ambiante pour mesurer les niveaux d'éclairage de la pièce afin d'ajuster automatiquement la luminosité de l'écran. Les images HDR sont plus dynamiques et plus détaillées même dans une pièce très lumineuse.



Intelligences Artificielles

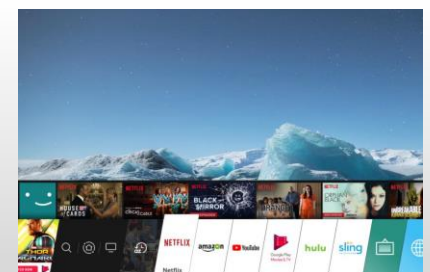
Les smart TV LG intègrent 3 Intelligences Artificielles :
 - ThinQ pour vous simplifier la navigation et le paramétrage de votre TV au quotidien via la reconnaissance vocale.
 - Google Assistant et Amazon Alexa* pour faire des recherches encore plus poussées et contrôler vos objets domotiques compatibles.

*Disponible courant 2019



Magic Remote

La Magic Remote dispose d'un système de pointeur et une molette pour naviguer dans votre TV aussi simplement qu'avec une souris. La navigation en est grandement facilitée. Le micro intégré permet de bénéficier de toutes les fonctions de reconnaissance vocale.



webOS 4.5

Spécialement conçu pour les TVs, webOS 4.5 offre une expérience de navigation totalement optimisée. Fluide, rapide et puissant, tout devient plus pratique grâce à webOS. Accédez à tous vos contenus avec les applications comme Netflix, Amazon Prime Video, Rakuten, RMC Sport, Bein Sport, Spotify, Molotov...

Sans oublier

TM200 (Refresh Rate 100Hz), Magic Remote, VRR et ALLM, Compatibilité Apple Airplay 2 et Homekit (par MAJ courant 2019), Bluetooth 5.0, Prise casque, WISA Sound, HFR, LG Home Dashboard...

Ces caractéristiques sont soumises à titre indicatif et peuvent, dans un souci d'amélioration, être modifiées sans préavis.
 Pièces détachées indispensables à l'utilisation du produit disponibles 2 ans à compter de la date d'achat du client final.

IMAGE		FORMATS RECONNUS	
CATEGORIE	NanoCell TV 4K UHD	Audio	AC4, AC3(Dolby Digital), EAC3, HE-AAC, AAC, MP2, MP3, PCM, DTS, DTS-HD, DTS Express, WMA, apt-X (Refer to manual)
Taille de l'écran en pouces (cm)	65" (164cm)	Vidéos	VC-1 Advanced Profile (except WMVA); Xvid(except 3 warp-point GMC), H.264/AVC, Motion Jpeg, H.265/HEVC, MPEG-2, MPEG-4, VP8, VP9, MPEG-1, RV30, RV40
Définition	3840*2160 (4K UHD)	Compatibilité SHVC	Oui (4K@60p, 10bit)
Technologie écran	LED / LCD	Compatibilité HEVC	Oui (4K@120P, 10 Bit)
Nano Cell Display	Oui	Compatibilité VP9	Oui (4K@60P, 10bit)
Trumotion/Taux de rafraichissement	TM200 (Refresh Rate 100Hz)	CONFORT	
Gestion du rétroéclairage	Edge Led Local Dimming	Verrouillage parental	Oui
Processeur Vidéo	a7 Gen 2 Intelligent Processor	Guide électronique des programmes (EPG)	Oui
Upscaler	4K Upscaler	Télétexte	Oui (2000 / pages)
Deep Learning Picture (Amélioration de l'image en fonction du contenu)	Oui	Sous-titres	Oui
AI Brightness (Ajustement de l'image en fonction de la lumière ambiante)	Oui	CONNECTIVITÉ	
Réduction du bruit	Oui, en 4 étapes	Entrées HDMI (Arrière/Côté)	2 (Arrière) / 2 (Côté)
Précision des couleurs	True Color Accuracy	Norme HDMI	HDMI 2.0
Object Depth Enhancer (Amélioration de la profondeur de champ)	Oui	ARC (Audio Return Channel)	Oui (HDMI 2.0)
Espace Colorimétrique Etendu (WCG)	Nano Cell Color	Norme ARC	ARC
Billion Rich Color	Oui	Port USB (Arrière/Côté)	2(Arrière) / 1 (Côté)
Ultra Luminance	Ultra Luminance	Port Ci+	Cl+ 1.4
HDR	4K Cinema HDR	Prise antenne	2 (Arrière, RF/Sat)
Compatibilité HDR10	Oui	Entrée composite (AV)	Non
Compatibilité HDR HLG	Oui	Entrée composante (Y/Pb/Pr) + Audio	Oui
Compatibilité HDR Dolby Vision	Oui	Entrée Péritel	Non
Compatibilité Advanced HDR by Technicolor	Oui	Sortie audio numérique optique	Oui
Upscaler HDR	Oui	Sortie casque / Jack 3.5 mm	Oui
Dynamic Tone Mapping	HDR Dynamic Tone Mapping	Bluetooth	Oui (V5.0)
3D	Non	Port Ethernet RJ45 (LAN)	Oui
VRR (Variable Refresh Rate)	Non	Port RS-232C (Control / SVC)	Non
ALLM (Auto Low Latency Mode)	Oui	Wifi (type)	Oui (802.11ac)
4K HFR (120 IPS)	Oui (USB)	Compatibilité WiSA Speakers	Oui
DESIGN		CARACTERISTIQUES AUDIO	
Couleur	Light Black Pearl	Surround Mode	Dolby Surround / Ultra Surround
Cadre	3 Cinema Screen	Puissance Audio (WF : Caisson Basses)	20W
Type de pied	Crescent Stand	Système d'enceintes	2.0ch
SMART TV		Barre de son intégrée	Non
Smart TV	Oui	Compatible Enceinte et Casque bluetooth	Oui
Plateforme Smart TV	webOS 4.5	LG Sound Sync Wireless (connexion audio sans-fil)	Oui
Processeur Smart TV	Quad	Bluetooth Audio Playback	Oui
Intelligence Artificielle		Paramétrage automatique audio (one touch sound tuning)	Oui
ThinQ	Oui	Son simultané TV/Casque	Oui (via sortie Optique ou Prise Casque)
Google Assistant	Oui	TECHNOLOGIES	
Amazon Alexa	Oui (Via MAJ courant 2019)	Décodeur Dolby Atmos	Oui
Home Dashboard	Oui	Décodeur DTS	Oui
Compatibilité LG Smart Speaker WK7, WK9	Oui	DTS Virtual X	Non
Compatibilité Apple Airplay2	Oui (Via MAJ courant 2019)	AI Sound	Oui
Compatibilité Miracast / WIDI	Oui	Amplification des voix (Clear Voice)	Clear Voice III
Fonctionnalités		ASC Adaptative Sound Control (mode sonore automatique)	Non
Navigateur internet	Oui	ACCESSOIRES	
360 VR	Oui	ACCESSOIRES INCLUS	
Quick Access (Raccourci télécommande)	Oui	Télécommande	Oui (Magic Remote Incline)
Music Player	Oui	Accroche Murale Incline	Non
Mode Galerie	Oui	ACCESSOIRES EN OPTION	
Application Smartphone	Oui	Accroche Murale LG	OLW480B
My Channels (Mes chaînes favorites)	Oui	Compatible VESA	300 / 300
LG Content Store (catalogue d'applications)	Oui	ECO	
Multi-view (PAP)	Oui	Consommation IEC 62087 ed2 marche/veille	118 / 0,5 W
Usage avec Magic Remote	Oui (Magic Remote Incline)	Consommation annuel en marche	164 kWh/annuel
Intelligent voice recognition	Oui	Alimentation	AC 100-240V 50-60Hz
Télécommande Universelle	Oui	Classe énergétique (de A++ à E)	A+
FONCTIONS MULTIMEDIA		ErP Tier 1 / Tier 2	516 / 413
Network File Browser	Oui	Quantité de mercure	0 mg
Compatibilité Simplink (HDMI CEC)	Oui	Présence de plomb	Oui
Compatibilité clavier/souris/manette USB	Oui	INFORMATIONS COMPLEMENTAIRES	
Enregistrement via HDD externe	Oui	Poids TV sans pied	24,1Kg
Timeshift (contrôle du direct)	Non	Poids TV avec pied	25,8Kg
Double Tuner	Non	Poids TV dans carton	33,3Kg
Mode Hotel	Oui	Dimensions TV sans pied (LxlxH)	1451 / 64 / 840 mm
RECEPTION		Dimensions TV avec pied (LxlxH)	1451 / 323,7 / 910 mm
Tuner	DVB-T2/C/S2	Dimensions du carton (LxlxH)	1600 / 207 / 1035 mm
HbbTV	Oui	Gencod EAN	8806098385447
Canal Ready	Oui (Cl+)		
Certifié Fransat	Oui (Cl+)		

Ces caractéristiques sont soumises à titre indicatif et peuvent, dans un souci d'amélioration, être modifiées sans préavis.
Pièces détachées indispensables à l'utilisation du produit disponibles 2 ans à compter de la date d'achat du client final.