

## Une expérience TV spectaculaire



Plus besoin de recul avec la définition 8K! Plus l'écran est grand, plus la sensation d'immersion est importante. Avec ses 33 millions de pixels, l'intégration de la connectique HDMI2.1, le nouveau processeur 8K qui optimise les contenus et le son via l'Intelligence artificielle, Samsung marque un tournant dans l'expérience TV.

Et pour aller encore plus loin dans l'expérience, la sensation d'immersion est décuplée grâce au nouveau système sonore OTS+ (Object Tracking Sound+)\* qui intègre 6 haut-parleurs. En plus d'une qualité d'image et d'un son parfait, le nouveau QLED 8K Q800T garantit une expérience fluide et enrichie par ses multiples compatibilités pour satisfaire les passionnés de cinéma, de sport et de gaming.



## L'expertise Samsung



### Quantum Processor 8K

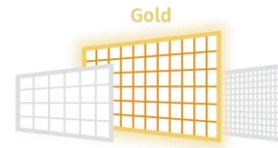
Le nouveau processeur ultra-puissant utilise l'Intelligence artificielle pour transformer tous vos contenus en 8K et optimiser les différents réglages de luminosité et de son.



### Quantum HDR 2000

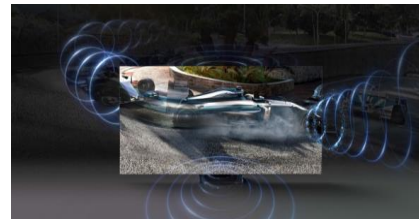
Quelle que soit la lumière ambiante, profitez de tous les détails de l'image grâce à un contraste incomparable et un pic de luminosité jusqu'à 2000 nits.

### Full LED local dimming



### Local Dimming Gold +

Un rétroéclairage Direct LED associé à la technologie Local Dimming Gold+ pour un contraste plus profond et des détails ultra précis.



### Object Tracking Sound+ (OTS+)\*

Avec le système OTS+, le son suit le mouvement d'un objet à l'écran. Ses 6 haut-parleurs intégrés permettent au son d'évoluer de façon optimale pour une expérience sonore parfaitement réaliste (système 4.2.2). Et pour une synergie totale, les haut-parleurs du téléviseur se synchronisent harmonieusement avec votre barre de son serie Q 2020 grâce à la nouvelle technologie Q Symphony.

## L'expérience Samsung

### Design épuré



Élégant sous tous les angles avec ses bords ultra fins, il s'intègre parfaitement dans votre intérieur.



### Filtre Anti reflet (Dalle QLC)

La nouvelle dalle répartit la lumière de façon uniforme pour diminuer les reflets quelque soit l'angle de vue, de jour comme de nuit.



### Mode Ambient 3.0

Faites disparaître l'écran noir selon vos envies en affichant des contenus décoratifs, vos photos personnelles ou des notifications sur l'actualité.

### Téléviseur Intelligent



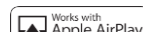
### Utilisation simple et intuitive

Cette télécommande universelle très simple d'utilisation, intégrant les assistants vocaux Bixby, Alexa et Google assistant, vous offre une expérience plus intuitive.



### Toujours plus de contenus 4K UHD

Plus de 4000 heures de contenus 4K UHD disponibles.



### Plus de compatibilité

Votre Smart TV Samsung vous permet d'accéder à l'ensemble de vos périphériques connectés.

## Caractéristiques techniques

| Qualité d'image                   |                                    |
|-----------------------------------|------------------------------------|
| Technologie d'affichage           | QLED                               |
| Résolution                        | 7,680 x 4,320                      |
| Processeur                        | Quantum Processor 8K               |
| Motion Rate                       | 240                                |
| Richesse des couleurs             | 100% Couleur Volume (Quantum Dots) |
| Ecran 10bits                      | Oui                                |
| HDR                               | Quantum HDR 4000                   |
| HDR10+                            | Oui                                |
| HLG (Hybrid Log Gamma)            | Oui                                |
| Full LED                          | Oui                                |
| Contraste                         | Full LED Local Dimming Gold+       |
| Micro Dimming                     | Ultimate 8K Dimming Pro            |
| IA Upscaling                      | Oui                                |
| Dalle anti-reflet (QLC)           | Oui                                |
| Angles de vision élargis          | Ultra Viewing Angle                |
| Immersion (Contrast Enhancer)     | Oui                                |
| Dual LED                          | N/A                                |
| Index de la qualité d'image (PQI) | 4500                               |
| Mode FilmMaker                    | Oui                                |
| HDMI 2.1                          | Oui                                |

| Style                                    |             |
|--|-------------|
| Diagonale de l'écran (pouces)            | 75          |
| Diagonale de l'écran (cm)                | 189         |
| Finesse du cadre                         | Oui         |
| Finesse de l'écran                       | Slim        |
| Couleur du cadre                         | Titan Black |
| Système de gestion des câbles            | Oui         |
| Câble unique (5m) + Boîtier déporté      | N/A         |
| Compatible accroche murale ultra fine    | N/A         |
| Capteur de luminosité (Adaptive picture) | Oui         |
| Mode Ambient                             | Oui         |
| Compatible pied Studio '20               | TBD         |

| Diffusion             |          |
|-----------------------|----------|
| Tuner                 | Oui      |
| Fonction double Tuner | Oui      |
| Compatible Fransat    | Oui      |
| CI/CI+                | CI+(1.4) |
| Hbb TV                | Oui      |

| Audio                        |         |
|------------------------------|---------|
| OTS (Object Tracking Sound)  | OTS+    |
| Q-Symphony                   | Oui     |
| Amplificateur Vocal (AVA)    | Oui     |
| Adaptive Sound               | Oui     |
| Puissance sonore (RMS)       | 70W     |
| Canaux                       | 4.2.2CH |
| Woofers intégrés (basses)    | Oui     |
| Dolby Digital Plus           | Oui     |
| Compatible Multiroom Samsung | Oui     |
| Bluetooth                    | Oui     |

| Accessoires                  |               |
|------------------------------|---------------|
| Télécommande                 | TM2090C       |
| Piles (pour la télécommande) | Oui           |
| Compatible VESA              | 400.0 x 400.0 |
| Mode d'emploi                | Oui           |

| Connectiques         |                               |
|----------------------|-------------------------------|
| HDMI                 | HDMI 2.1                      |
| USB 2.0              | USB 2.0                       |
| Antennes             | TNT/Câble, Satellite, Sat-Sub |
| Sortie Audio Optique | Ethernet (LAN)                |
|                      | CI+                           |

| Smart TV                    |                            |
|-----------------------------|----------------------------|
| Smart TV                    | Oui (Tizen)                |
| Compatible Google Assistant | Oui                        |
| Compatible Alexa            | Oui                        |
| Compatible AirPlay 2.0      | Oui                        |
| SmartThings                 | Oui                        |
| Guide universel             | Oui(GR/FR/DE/IT/ES only)   |
| Assistant vocal intégré     | Oui (Bixby, Alexa, Google) |
| Wifi                        | Oui (WiFi5)                |
| Télécommande universelle    | Universelle                |
| Contrôle vocal              | Oui                        |
| Décodeur Canal intégré      | Oui                        |
| Navigateur Internet         | Oui                        |
| NFC                         | N/A                        |
| Tap view                    | Oui                        |
| Multi View                  | Oui                        |
| Dépannage à distance        | Oui                        |
| Mirroring TV sur mobile     | Oui                        |
| Mirroring Mobile sur TV     | Oui                        |
| Lecteur vidéo 360           | Oui                        |
| Allumage WOL                | N/A                        |
| Sound Mirroring             | Oui                        |
| TV Sound sur Mobile         | Oui                        |
| Wifi Direct                 | Oui                        |
| Eco Sensor                  | Oui                        |

| Autres fonctionnalités                  |                  |
|---|------------------|
| Allumage instantané                     | Oui              |
| Mode jeu auto                           | Oui (4K 120 FPS) |
| Accessibilité                           | Oui              |
| Recherche automatique de chaînes        | Oui              |
| Arrêt automatique                       | Oui              |
| Gestion des sous-titres                 | Oui              |
| ConnectShare (HDD)                      | Oui              |
| ConnectShare (USB 2.0)                  | Oui              |
| PLV Interactive                         | Oui              |
| Guide des Programmes (EPG)              | Oui              |
| ARC                                     | Oui              |
| eARC                                    | Oui              |
| Enregistrement (PVR)                    | Oui              |
| Langue des menus                        | Oui              |
| Picture-In-Picture (Incrustation image) | Oui              |
| FreeSync                                | Oui              |
| Anynet+ (HDMI-CEC)                      | Oui              |

| Consommation                            |                    |
|---|--------------------|
| Classe énergétique                      | N/A                |
| Alimentation                            | AC220-240V 50/60Hz |
| Consommation électrique (en veille) (W) | 0.5                |
| Consommation électrique (en marche) (W) | N/A                |
| Consommation électrique annuelle (kWh)  | N/A                |

| Spécifications techniques et logistiques |                         |
|--|-------------------------|
| Poids de l'écran sans le pied (kg)       | 34.3                    |
| Poids de l'écran avec le pied (kg)       | 43.8                    |
| Poids du produit emballé (kg)            | 55.2                    |
| Dimensions du carton (LxHxP) (mm)        | 1862 x 1116 x 198       |
| Dimensions sans pied (LxHxP) (mm)        | 1672.5 x 954 x 25.4     |
| Dimensions avec le pied (LxHxP) (mm)     | 1672.5 x 1054.3 x 317.5 |
| Ecart entre les pieds (Mini/Maxi)        | 390 x 317.5             |
|  |                         |
| Code EAN                                 | 8806090323980           |